

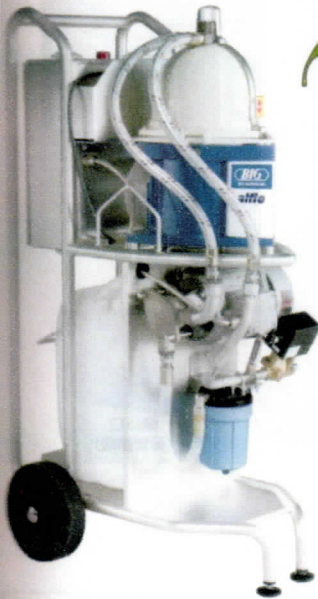
程度の良い物件です。

詳しくは担当:山下徹治まで

油水分離装置 アルフィ500

水溶性クーラント液内の混入油を遠心分離。

- 工作機械を止めずにクーラント液内の混入油を遠心分離。
- 油水分離されたクーラント液で精度維持・刃具寿命のアップ。
- クーラント液の寿命が延び、処理費を削減。
- バクテリアによる悪臭・皮膚障害を抑えて環境改善。

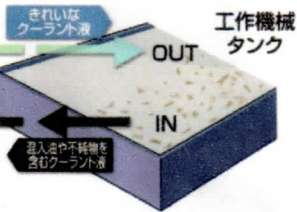
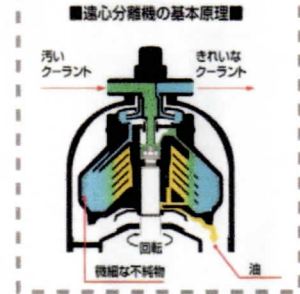


環境改善

連続運転

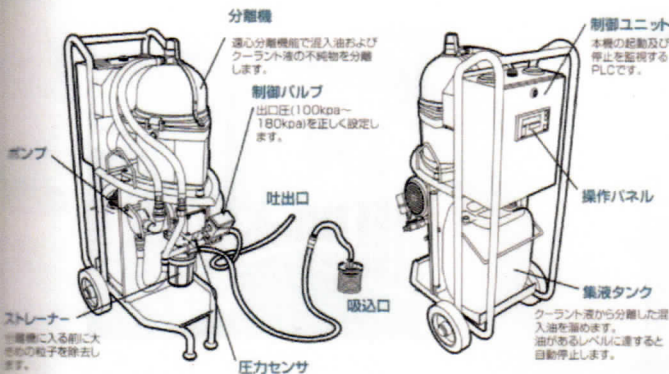
混入油の排出
OUT

微細な不純物の析出
OUT



周辺機器

型式 alfie 500



分 離 温 度	15℃~70℃
処 理 能 力	最大500L/h pH値6~9.5
電 源	100V(アース付)
電 気 容 量	15A
最 小 除 去 粒 子 径	1μm (但し比重、清浄度により異なります。)
寸 法	1,140mm(H)×620mm(D)×510mm(W)
質 量	60kg

※ 切粉除去装置としてのご使用は絶対に行わないでください。
 ※ 被削材がセラミック、ガラスおよび研削盤のクーラント液に使用しないでください。
 ※ クーラントタンク内にアルミ・鋼鉄の切りくずが多量に浮上および混入している場合は切りくずを事前に除去してください。

TEL 084-923-0371